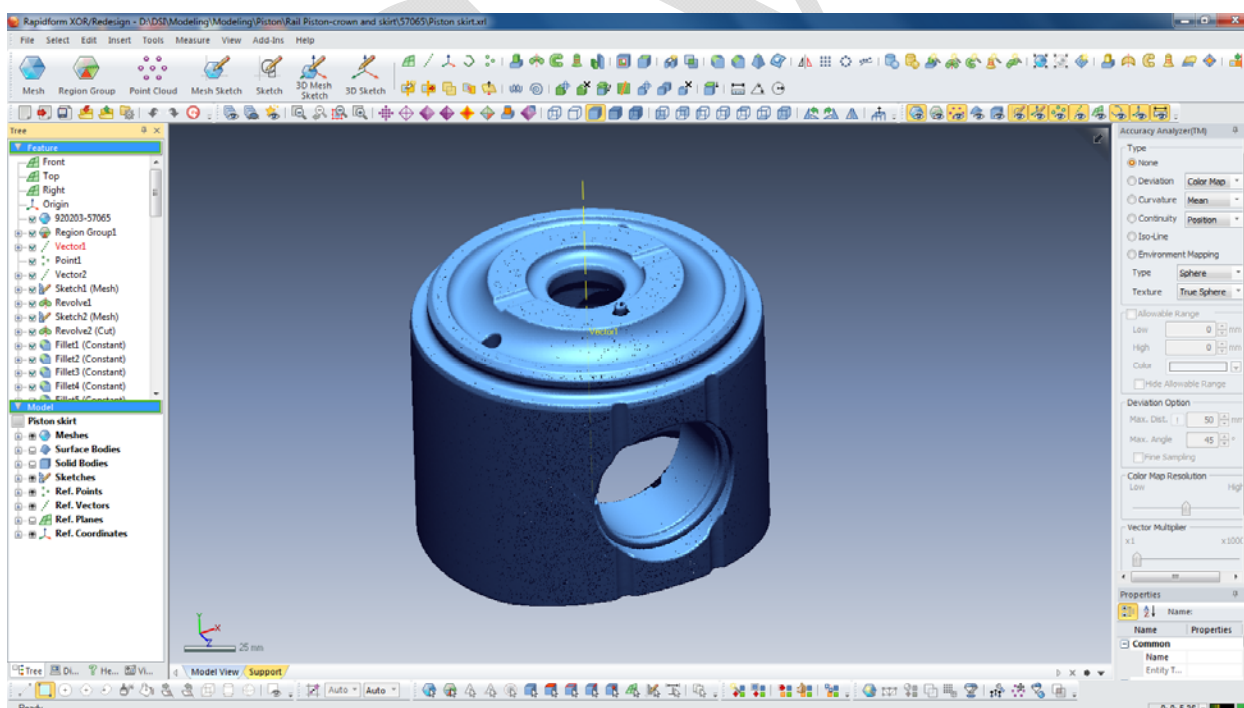




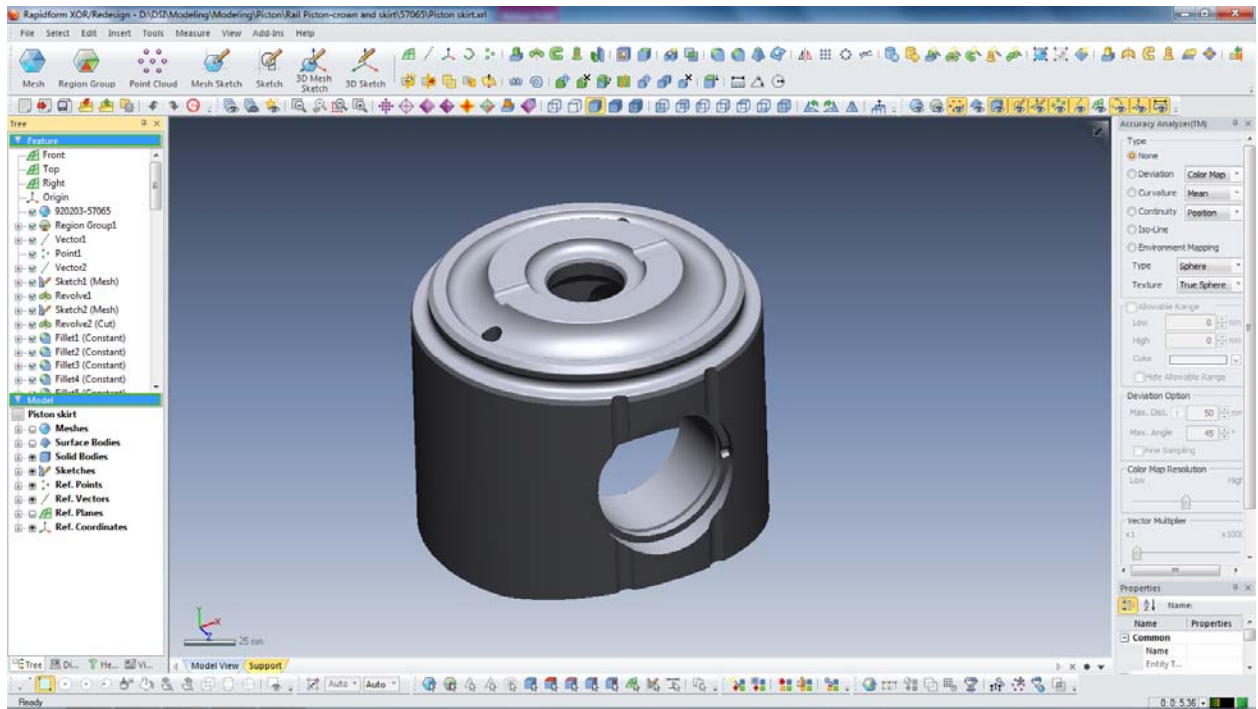
آموزش RAPIDFORM، نرم افزار مهندسی معکوس

ایجاد مدل از یک قطعه یکی از کارهایی است که باید برای مهندسی معکوس قطعه انجام شود، سایر کارهای لازم برای مهندسی معکوس کامل قطعه را می توان تعیین جنس ماده و فرایند ساخت، تشخیص تolerانس های هندسی و ابعادی مورد نیاز قطعه براساس عملکرد آن نام برد.

نرم افزار Rapidform یکی از توانمندترین و تخصصی ترین نرم افزارهای ایجاد مدل از یک قطعه است. ورودی این نرم افزار می تواند ابر نقاط یا مدل مش باشد که محصول عکسبرداری و یا اصطلاحاً اسکن سه بعدی از قطعه است و خروجی آن یک مدل مکانیکی از قطعه با تمام استانداردهای لازم نرم افزارهای طراحی مکانیکی رایج مانند Solidworks، CATIA، ProE/Creo و NX که می توان درخت طراحی ایجاد شده در Rapidform را به آنها انتقال داد و یا مستقیماً مدل ساخته شده در Rapidform را به هر قالب دلخواه که همهی نرم افزارهای طراحی و تحلیل مکانیکی قابلیت خواندن آنها را دارند ذخیره و برای ارسال به آن نرم افزارها استفاده کرد.



شکل ۱- مدل مش دامنه پیستون



شکل ۲- مدل سه بعدی ایجاد شده از دامنه پیستون